

FRIEDMANN STOLTE

klang •

| beziehungs •

|| weise •

||| wortlos •

|||| a cappella •

---

für gemischten Chor

Der Zweck der Beziehung ist ihr eigenes Wesen, das ist: die Berührung des Du.  
Denn durch die Berührung jedes Du rührt ein Hauch des ewigen Lebens uns an.

Man findet Gott nicht, wenn man in der Welt bleibt,  
man findet Gott nicht, wenn man aus der Welt geht.  
Wer mit dem ganzen Wesen zu seinem Du ausgeht und alles  
Weltwesen ihm zuträgt, findet ihn, den man nicht suchen kann.

(Martin Buber)

I ca. 45" →

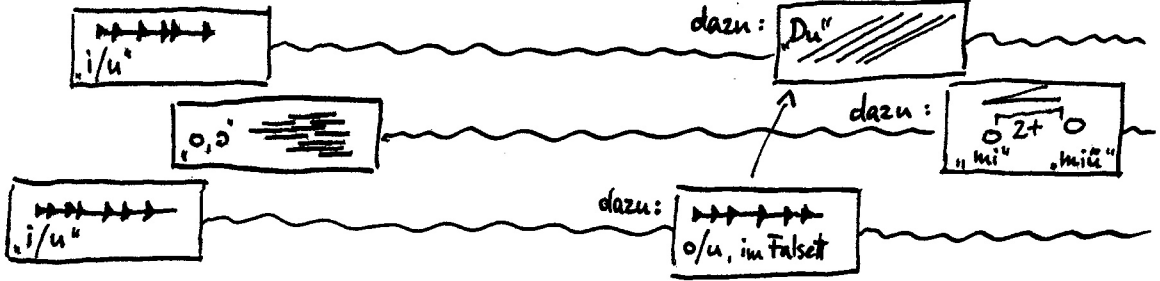
II ca. 1' →

2 Sopranen

Chorsopran

Alt/Tenor

Bässe



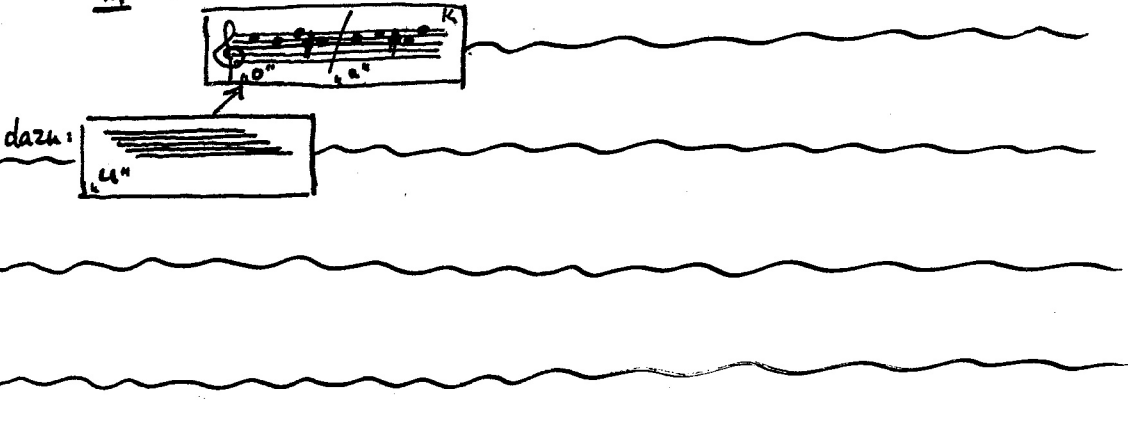
III ca. 1' →

2 S

S

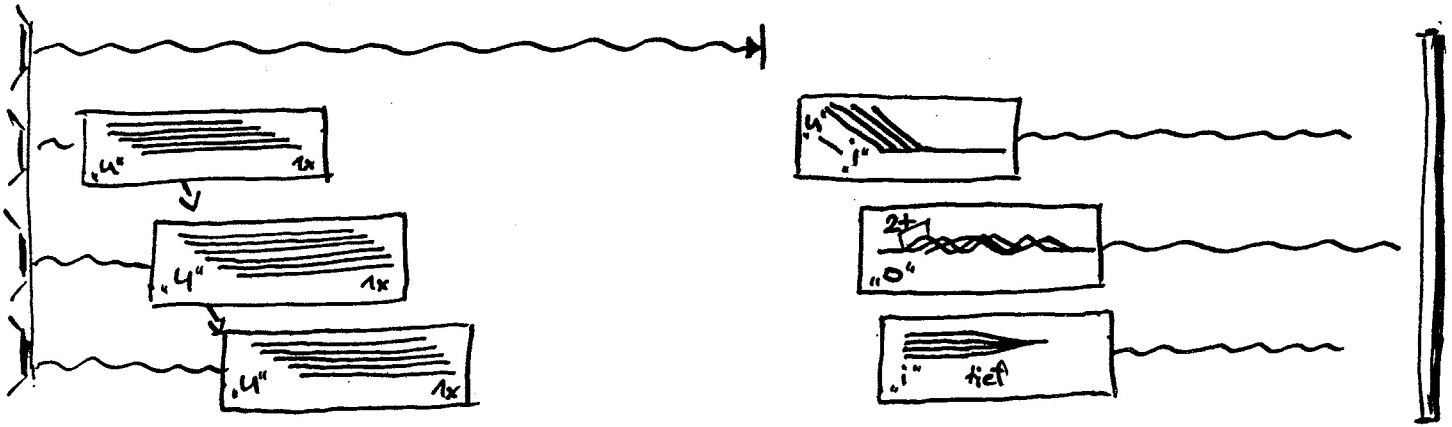
AT

B

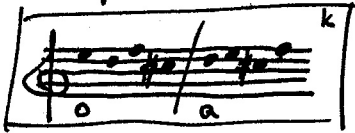


IV → ca. 1' →

V ca. 1' →

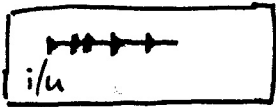


### Solosoprane:



- in freiem Einsatz, freiem Tempo, frei in der Dehnung und Wiederholung einzelner Töne, selten die Figur im Ganzen, mäßige Atempausen

### Sopran / Bass:



oder o/u

- auf einem Ton individuelle Einsätze mit unterschiedl. Tempo u. Vokal
- eine Phase ca. 7-8 Einsätze - Pausenphase - neuer Ton bei neuer Phase

### S/A/T/B:



- jeder zum Vorgänger einen darunterliegenden Nachbarton (kl. oder große Sekunde), Atemlänge bestimmt die Phasendauer

### Sopran:

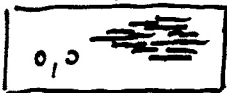


- glissando aufwärts, jede für sich, aber etwa gleiches Tempo, gleiche Tonlage



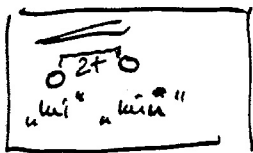
- gliss. abwärts, jede für sich, aber etwa gleiches Tempo, gleiche Tonlage; die erste hält ihren Zielton aus, so daß sich darauf alle treffen

### Alt / Tenor

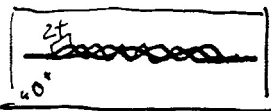


- jeder einen Nachbarton des Vorgängers, kl. oder große Sekunde darüber oder darunter

den Ton jeweils solange halten, daß andere die Möglichkeit haben sich "anzusiedeln", dann einen neuen Ort suchen



- alle singen die gleiche große Sekunde (ohne gliss.!) Einsatz und Länge der Töne frei (ungleichmäßig) jeder nur einmal in einer Phase!



- glissando in gemeinsamer großer Sekunde, aber jeder für sich, frei im Tempo; treffen auf gemeinsamem letztem Ton

### Bass



- gemeinsam auf je eigenem Ton in tiefer Lage einsetzen, dann zu einem gemeinsamen Ton finden

Alle Kästen bis auf <sup>den der</sup> Solosoprane (k = Kontinuum) bezeichnen die Struktur einer Phase; die Länge einer Phase und die der Pause zur nächsten Phase liegt in der Entscheidung der jeweiligen Gruppe, ebenso (ab II bis IV) die Wahl der Struktur.